

La fiducia
va meritata

Amundi

ASSET MANAGEMENT



INVESTIRE RESPONSABILMENTE

guida all'approccio sostenibile di Amundi



ISR

Investimenti socialmente responsabili

Negli ultimi anni il mondo finanziario è stato interessato da un cambiamento di enorme portata e valore: non si può più prescindere da un contesto globale che richiede un'attenzione sempre maggiore alla corretta gestione delle risorse del pianeta. E cresce sempre di più il numero degli investitori interessati non solo ai rendimenti ma anche all'impatto sociale, ambientale ed etico dei propri investimenti.

Il cambiamento climatico, l'incremento demografico, la scarsità delle risorse, le numerose sfide sociali, ma

anche il quadro normativo che impone maggiore trasparenza, incideranno sempre di più sulle politiche aziendali e sui modelli di business adottati dalle imprese.

Coniugare crescita del capitale e sostenibilità si può: occorre impostare valide **strategie** di investimento che siano socialmente responsabili, vale a dire **attente ad integrare l'analisi economico-finanziaria con quella sociale, etica e ambientale al fine di creare valore per l'investitore e per la società nel suo complesso.**



Vincent Mortier

Group Deputy CIO

“La nostra ricerca conferma che l'integrazione ESG genera un impatto tangibile sulle performance azionarie in Europa e Nord America. Favorendo un approccio ESG best-in-class, gli investitori possono beneficiare di una strategia di investimento che migliora le performance di lungo termine dei portafogli.”

L'AGENDA 2030

e gli Obiettivi per lo Sviluppo Sostenibile

Nel 2015 i **leader di 193 paesi**, riuniti presso l'Assemblea Generale delle Nazioni Unite, **hanno approvato l'Agenda 2030 per lo Sviluppo Sostenibile**, una risoluzione con cui si sono impegnati a perseguire, entro il 2030, **17 ambiziosi Obiettivi di Sviluppo Sostenibile per il miglioramento delle condizioni di vita di milioni di persone in tutto il mondo.**

Ogni Paese deve impegnarsi a definire una propria strategia di sviluppo sostenibile senza più distinzione tra Paesi sviluppati, emergenti e in via di sviluppo.

I risultati conseguiti vengono monitorati direttamente dalle Nazioni Unite attraverso un complesso sistema basato su 17 obiettivi, 169 target che li sostanziano e oltre 240 indicatori.

Gli obiettivi hanno carattere universale e toccano diversi ambiti, correlati tra loro, per assicurare il benessere dell'umanità e del pianeta:

- ✓ dalla lotta alla povertà all'eliminazione delle disuguaglianze di genere
- ✓ dalla tutela delle risorse naturali allo sviluppo delle comunità sostenibili
- ✓ dall'innovazione all'istruzione di qualità.

ABBIAMO TUTTI UN RUOLO DA SVOLGERE.

Come asset manager, abbiamo la capacità di influenzare i comportamenti delle aziende finanziando le migliori pratiche ambientali, etiche e sociali.

Il nostro compito è quello di gestire i rischi degli investimenti nell'interesse dei nostri clienti e l'integrazione di criteri extrafinanziari assume un ruolo sempre più rilevante nelle strategie di gestione.



ESG

Cosa vuol dire?

L'acronimo **ESG** (Environment, Social, Governance) indica i criteri di natura non finanziaria che misurano **l'impatto ambientale (E)**, il **rispetto dei valori sociali (S)** e gli **aspetti di buona gestione (G)**.

Questi criteri sono parte integrante della **strategia d'investimento responsabile** e rappresentano uno strumento in grado di accrescerne il valore nel lungo periodo.

Essere un partner di fiducia significa essere un partner responsabile



Fin dalla sua costituzione **Amundi ha adottato i criteri ESG**, affiancandoli ai tradizionali parametri finanziari.

Attraverso la lente ESG valutiamo la qualità di una società e del suo management poiché tali aspetti incidono direttamente sulle performance finanziarie di un'azienda, sulla gestione dei rischi e rappresentano un driver fondamentale per la creazione di valore nel lungo termine.

Amundi, all'avanguardia nell'investimento socialmente responsabile, si impegna a spingersi ancora oltre, **per diventare entro il 2021 un'azienda 100% ESG**, in materia di rating, gestione e politica di voto.

IL PROCESSO DI ANALISI

Amundi vanta un processo di analisi ESG accreditato e collaudato nel tempo, che **combina approcci di analisi** e fattori diversi per la **determinazione del rating ESG**.



36

Fattori ESG da analizzare

(15 generici e 21 settoriali)



Valutazioni di sostenibilità

da uno o più provider esterni



Assegnazione di un peso %

a ciascun provider per ciascun fattore



ENVIRONMENT

Che cosa significa adottare il criterio ambientale?

La lettera **E (Environment)** indica il primo pilastro, l'ambiente, e comprende tematiche quali i cambiamenti climatici, la deforestazione, l'inquinamento atmosferico e delle acque, lo sfruttamento del suolo e la perdita di biodiversità.

Parallelamente alla ricerca di performance, **valutiamo l'impatto delle attività aziendali sull'ambiente** (efficienza energetica, emissioni di gas serra, gestione delle risorse idriche e dei rifiuti, ecc.) **e la capacità delle imprese di offrire prodotti e servizi** in grado di rispondere alle sfide climatiche ed ambientali.



IN AMUNDI

affrontiamo queste sfide attraverso:



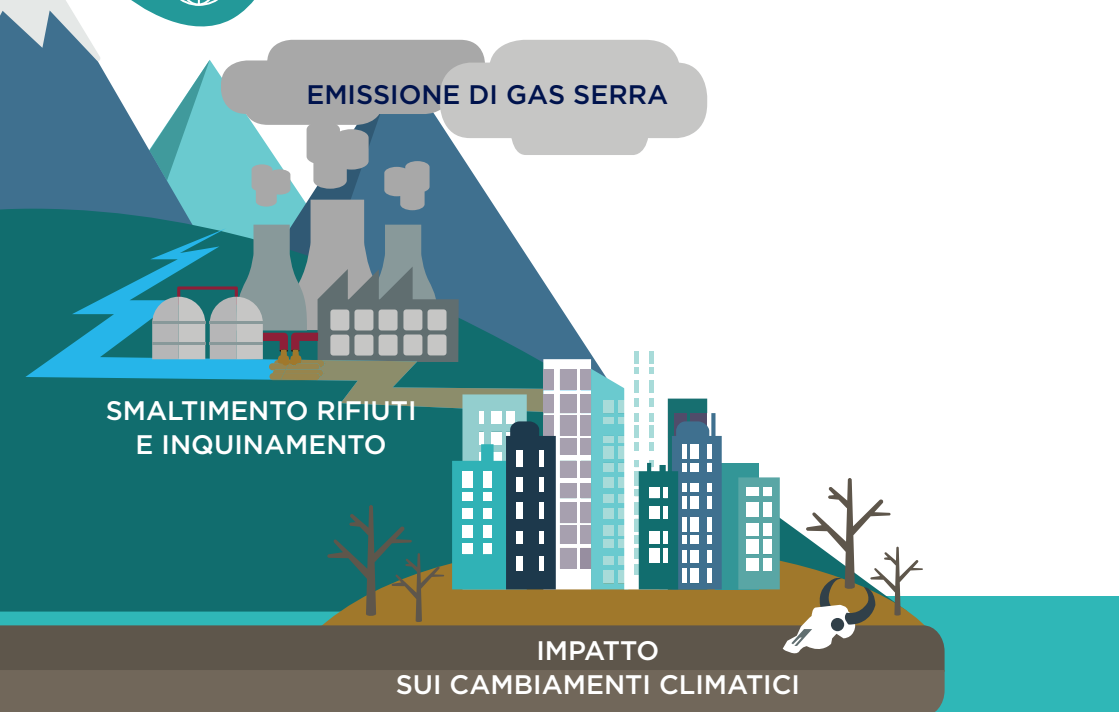
le strategie azionarie, green bond e real asset, per finanziare la **transizione energetica**;



le **strategie «low carbon»** per ridurre l'esposizione dei portafogli ai rischi legati al cambiamento climatico;



iniziative specifiche, per orientare i flussi di investimento verso **progetti sostenibili**, in particolare nei paesi emergenti.





SOCIAL

Che cosa significa adottare il criterio sociale?

La lettera **S (Social)** include aspetti legati alle politiche di genere, alla tutela dei diritti umani, agli standard lavorativi e ai rapporti con la comunità civile.

Valutiamo l'impatto delle attività delle aziende nei confronti dei suoi dipendenti, clienti, fornitori e la gestione del rapporto con la società civile.

Tematiche sociali come la sicurezza sul posto di lavoro, la salute pubblica e della comunità locale, la distribuzione del reddito e la sicurezza dei prodotti sono sempre più al centro dell'attenzione dell'opinione pubblica in termini di **responsabilità sociale delle aziende**.



IN AMUNDI

guardiamo al rispetto delle persone



promuoviamo l'impegno per **un'economia sociale e solidale**, proponendo investimenti che hanno l'obiettivo di coniugare rendimento finanziario e impatto sociale;



le nostre strategie solidali permettono di agire a favore dell'**istruzione**, del **benessere**, dell'**occupazione**, dell'**ambiente** e della solidarietà internazionale;



il nostro obiettivo è trarre vantaggio dalle nuove **opportunità di crescita** economica derivanti dai cambiamenti sociali in atto e dalla transizione verso modelli di business socialmente responsabili.



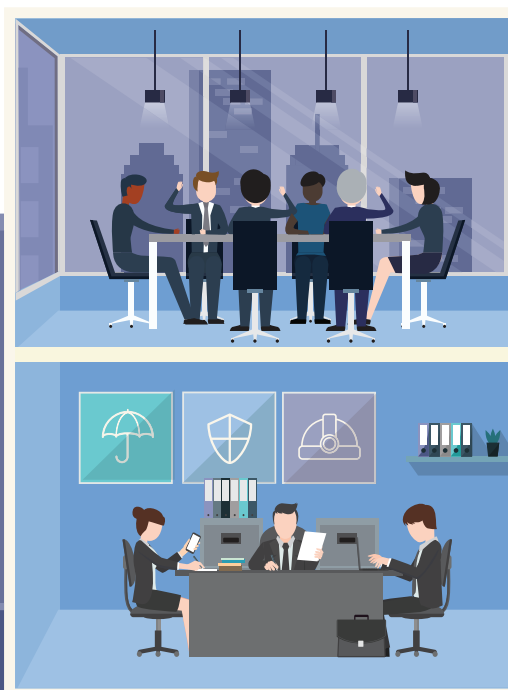


GOVERNANCE

Che cosa significa adottare il criterio di governance?

La sfera del terzo polo di sensibilità sociale **G (Governance)** include aspetti come l'indipendenza del consiglio di amministrazione, i diritti degli azionisti, la remunerazione dei dirigenti, le procedure di controllo e le pratiche contrarie ai principi della libera concorrenza e di rispetto delle leggi.

Analizziamo il valore aggiunto generato dalle società che incoraggiano l'adozione di buone pratiche di governance.



IN AMUNDI

facciamo sentire la nostra voce



con un team di esperti dedicati alle tematiche ESG, che mantiene un dialogo continuo con le aziende e definisce una **politica di voto autonoma** in occasione delle assemblee degli azionisti;



con l'obiettivo di **esercitare sistematicamente il diritto di voto e fare dei temi ESG una priorità costante**, non esitando ad opporci attivamente alle risoluzioni delle assemblee degli azionisti, nel miglior interesse dei nostri investimenti.



AMUNDI, LEADER negli investimenti responsabili

30+

ANNI DI ESPERIENZA

Nella gestione di investimenti responsabili

PRI

TRA I PRIMI ASSET MANAGER

a firmare nel 2006 i principi delle Nazioni Unite in materia di investimenti responsabili

€331mld

AUM IN INVESTIMENTI RESPONSABILI

dai 32 miliardi di euro del 2010



TEAM DI ANALISTI DEDICATO ESG

che sviluppa e implementa le nostre metodologie ESG proprietarie



COMPETENZA RICONOSCIUTA

Valutazione A+ per l'approccio di investimento secondo il sondaggio PRI del 2020

METODOLOGIA ESG

Sviluppata da Amundi

APPROCCIO QUALITATIVO

- Definire i criteri più rilevanti e ponderarli per settore (15 criteri generici e 21 specifici)
- Incontri con le aziende ed esperti del settore

APPROCCIO QUANTITATIVO

- Potente modulo di calcolo che assegna un peso ai punteggi ESG di 5 fornitori di dati
- Per ridurre i pregiudizi e ottenere una visione più ampia ci affidiamo a consulenti indipendenti

Data Provider Qualitativi

TRUCOST
DOW JONES FACTIVA
ISS- ETHIX
REPRISK

Data Provider Quantitativi

ISS-OEKOM
SUSTAINALYTICS
ISS QUALITY SCORE
MSCI
VIGEO EIRIS



PESO A SECONDA DEL SETTORE



Migliore

RATING ESG FINALE

Peggior



Avvertenze

I contenuti di questo documento hanno carattere puramente informativo e si riferiscono ad analisi di mercato e/o approfondimenti, che tengono conto delle situazioni economico-finanziarie attualmente presenti. I dati, le opinioni e le informazioni in esso contenute, sono prodotti da Amundi Asset Management, che si riserva il diritto di modificarli ed aggiornarli in qualsiasi momento e a propria discrezione. Non vi è garanzia che i paesi, i mercati o i settori citati manifestino i rendimenti attesi. Le informazioni fornite non costituiscono un prospetto o documento d'offerta né possono essere intese come consulenza, raccomandazione o sollecitazione all'investimento.

Il documento e ogni sua parte, se non diversamente consentito e/o in mancanza di una espressa autorizzazione scritta di Amundi SGRpA non potrà essere copiato, modificato, divulgato a terzi, diffuso con qualunque mezzo e più in generale qualunque atto di disposizione o utilizzo di informazioni ivi contenute sono vietati, salvo espressa indicazione contraria. Azionista unico della società è Amundi Asset Management (SA).

Le informazioni contenute nel presente documento sono ritenute accurate a ottobre 2020.